

«Sparkling Droplets»

Erfrischend und mit glänzenden Aus-
sichten: Aussergewöhnlich wohnen
am Vierwaldstätter See.

Planungs- und Gebäudedaten:

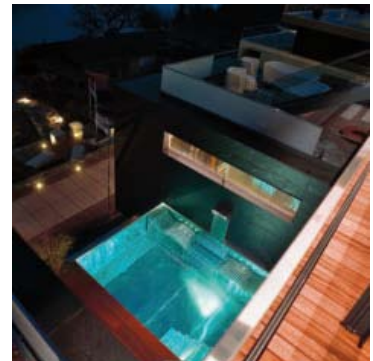
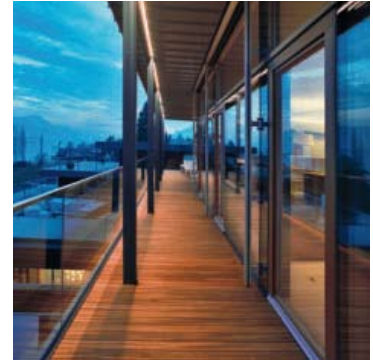
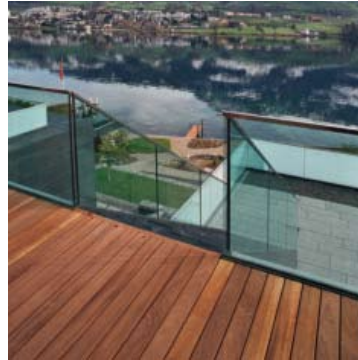
- Objekt: Holzterrasse
- Realisierte Fläche: 150 m²
- Flächenprogramm: Sonnenterrasse,
Pool-Einfassung
- Planung: Marty Architektur, Schwyz

Material und Lieferung:

- Sipo Mahagoni Klotzware
- Vorprojekt-/Machbarkeitsprüfung und
Detaillösungen Poolbereich projekt-
begleitend durch Balteschwiler AG

Bau und Ausführung:

- Gartenbau: Hodel & Partner AG
Gartenbauunternehmen Littau
- Holzbau/Holzroste:
Buob Holzbau Littau
- Bauherr: Impetus exclusive residences,
6315 Oberägeri



Bilder: Impetus exclusive residences,
Architekturbüro Marty Schwyz

